

S.6.0 SISTEMA PULIZIA AUTOMATICA SONDE CID

Il sistema di pulizia delle sonde CID è **particolarmente efficiente** ed è il frutto di due anni di ricerche e verifiche poiché garantisce che il segnale emesso e ricevuto dalla coppia di fibre ottiche non sia invalidato dallo sporco o da incrostazioni che si formano inevitabilmente sui terminali delle fibre ottiche .

Il sistema di pulizia è pneumatico a 6 Bar ed è composto dal regolatore di pressione, dal pistoncino, valvole, raccordi , organi di trasmissione, forcella porta spazzoline.

L'aria compressa giunge alla sonda mediante il cavo speciale CID e attraverso i componenti del sistema di pulizia imprime alla barra di trasmissione il moto alternato alle spazzoline in nylon direttamente sui terminali delle fibre ottiche.

La pulizia è automatica e comandata dal programma Depura Web secondo il ciclo di rilevazione dati configurato dall'utente.

La durata delle spazzoline è praticamente illimitata, come quella delle sonde che sono prodotte interamente in acciaio inox.

S.6.1 Controllo del funzionamento del sistema di pulizia

Verificare **ogni mese** il funzionamento del sistema di pulizia sonda premendo F12 di pulizia manuale nella opzione F3 per il tempo impostato in F2-Configurazione proporzionale alla lunghezza del cavo sonda.

Il valore della lettura istantanea dovrà essere "0.0" . In caso contrario verificare la posizione delle spazzoline della sonda e quindi la linea d'aria compressa.

S.6.2 Pulizia manuale delle sonde CID

La pulizia sonda oltre che automatica può essere effettuata premendo sull'apposito pulsante predisposto sulla macchina. Si suggerisce di effettuare la pulizia sonde **ogni mese** soprattutto nel caso la sonda presenti incrostazioni o sia intasata da materiale.

Per la pulizia manuale è bene procedere nel modo seguente : estrarre la sonda, **NON** ruotarla a testa giù, appoggiarla, predisporla in verticale.



Avvertenza !

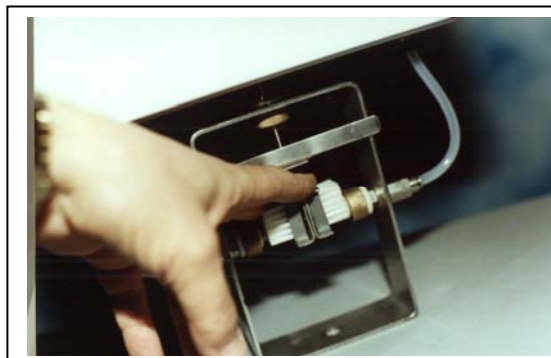
**NON inclinare la sonda con la testa di rilevazione in basso:
la sonda si può danneggiare irrimediabilmente.**

Pulire la sonda con acqua e utilizzare solamente uno spazzolino con setole di nylon (**tipo spazzolino da denti**) su supporto in materiale plastico o grattare con l'unghia del pollice o, nel caso non si abbia lo spazzolino, spostando a mano avanti e indietro la forcella sostegno spazzoline.



Avvertenza !

Non usare MAI raschietti, cacciaviti o attrezzi abrasivi sulle due testine delle fibre ottiche: protrebbero rovinarsi irrimediabilmente
Non utilizzare MAI acidi, solventi, detersivi per pulire la sonda, ma solo acqua. Nel caso si formassero incrostazioni per immersione in soluzioni con sali di ferro, **utilizzare acido muriatico** diluito passato con lo spazzolino.



S.7.0 Sostituzione spazzoline e gomma pulizia sonde CID Sandwich inox di protezione sonde IN,US,COL, CLa,TE

Le sonde CID IN,US,SL,COL montano come organo di pulizia una coppia di spazzoline in nylon

La sostituzione delle due spazzoline deve essere effettuata quando lo strato di sporco non permette più la pulizia in modo idoneo o quando, pulendole manualmente in acqua per strofinio delle setole, non si riesce a ripristinarne il funzionamento.

Per sostituirle è sufficiente spingerle lateralmente alla sonda facendole scorrere sulle guide di supporto e mettendone due nuove o precedentemente pulite.

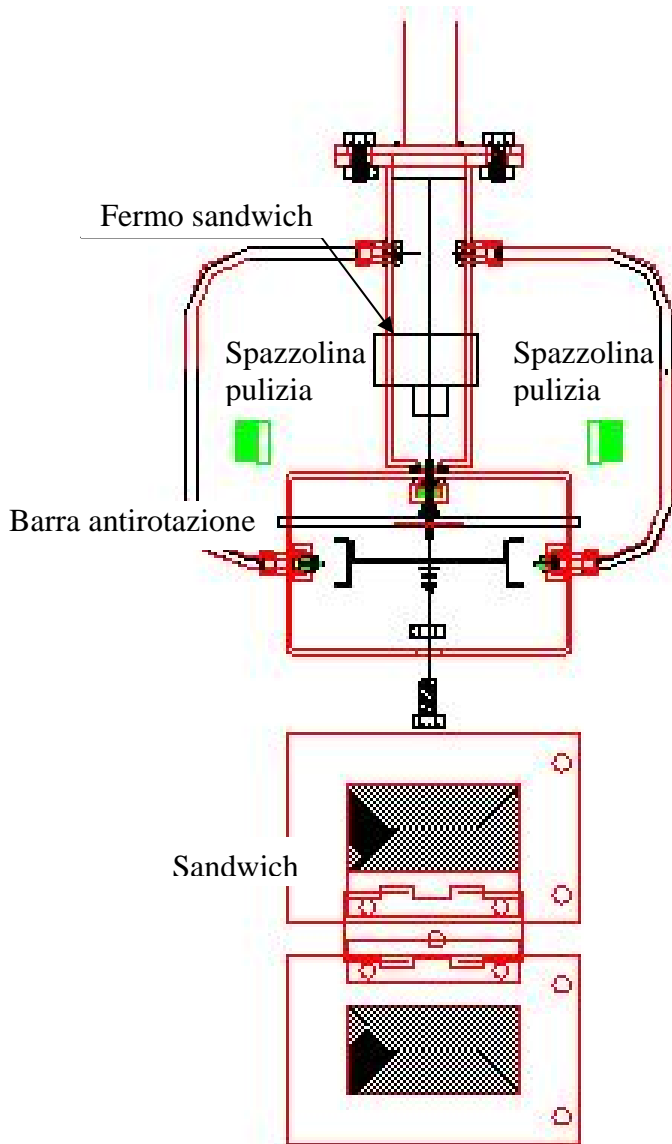
La pulizia delle spazzoline tolte dalla sonda può essere effettuata immergendole in acqua e ipoclorito sodico (candeggina) o acido cloridrico (porre attenzione!) e agendo manualmente.

Le spazzoline hanno durata praticamente illimitata ; in alcuni casi vanno sostituite **ogni anno**.

Per le sonde inox CID IN,US,COL viene fornito in dotazione il **sandwich** con rete con passaggi 1mm per protezione per fermare eventuali corpi grossolani che sfalserebbero il segnale.

Il sandwich viene montato al posto della barretta antirotazione montata da CID.

Nel caso si monti il sandwich è necessario tenerlo chiuso per impedire la rotazione delle spazzoline di pulizia e fermarlo ribassando l'apposito anello di fermo posto sul canotto inferiore.



NON CAPOVOLGERE MAI LE SONDE I

Le sonde CID TE montano come organo di pulizia interna del vetrino il gommino in pvc fornito da CID la cui sostituzione va effettuata **ogni 2 mesi** svitando il supporto del pistoncino ed estraendo lo stantuffo ; è necessario stringere con 2 chiavette n°7 dado e controdado di fermo lasciando però libero di ruotare il gommino di pulizia.

