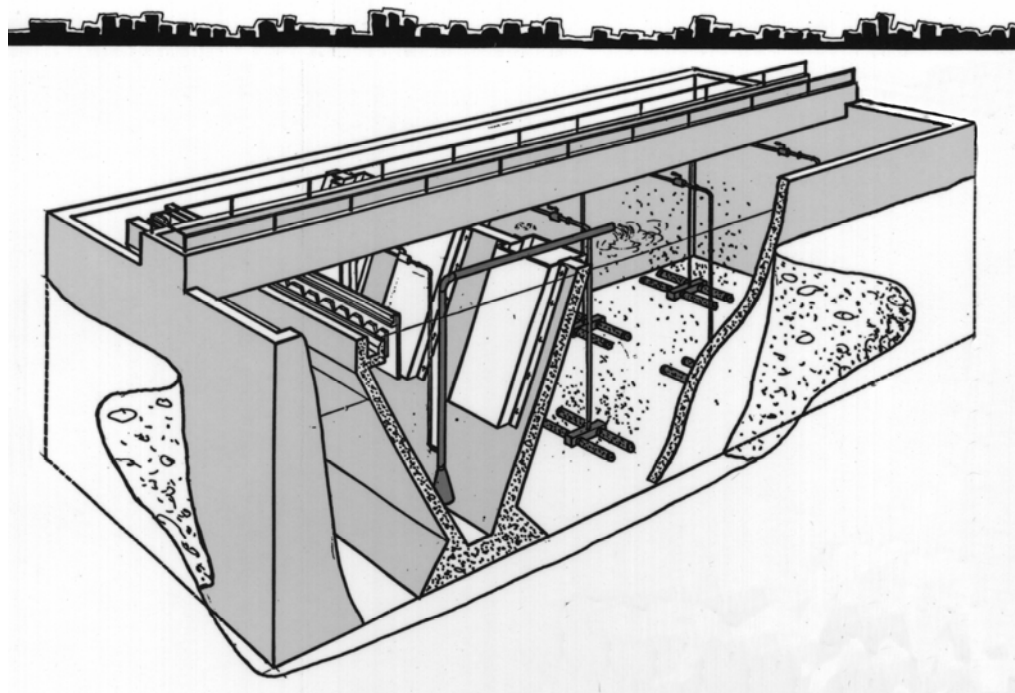


## IMPIANTO BIOLOGICO RETTANGOLARE 400÷4.000 AB.EQ.

COMUNI E CENTRI ABITATI , RESIDENCE E VILLAGGI TURISTICI  
CASEIFICI, INDUSTRIE AGROALIMENTARI



AB.EQ	400	600	800	1000	1250	1500	2000	2500	3000	3500	4000
AREA mq.	320	360	400	440	500	550	750	800	900	1000	1100
BACINO Ax B m.	7x9	8x10	10x10	12x10	14x11	16x11	12x24	14x24	17x24	19x25	21x25
ALTEZZA H m.	3,5	3,5	3,5	3,5	3,5	3,5	4	4	4	4	4
PORTATE mc/g	80	120	160	200	250	300	400	500	600	700	800
CARICO Kg/gBOD	24	36	48	60	75	90	120	150	180	210	240
EN.EL Kwh/g	90	140	170	190	300	360	480	600	720	840	960
FANGO 5% ton/ann	70	100	130	150	180	220	300	375	450	575	700

### IL BACINO BIOLOGICO COMPRENDE I COMPARTI :

AERAZIONE, SEDIMENTAZIONE, DIGESTORE E ACCUMULO FANGHI DI SUPERO.

L'impianto può essere completato da : CABINA COMANDI, POZZO POMPE, DIGESTORE E ACCUMULO FANGHI , GRIGLIATURA E DISOLEAZIONE.

Il bacino è dotato di pas serelle o di copertura con soletta in getto, pedonale o carrabile.

### LE OPERE ELETTROMECCANICHE :

- La fornitura idraulica e di carpenteria è in acciaio INOX .
- Soffiante o Compressore aria ,completi di valvole,silenziatori ingresso ed uscita
- Linea principale aria , con prese flangiate per gruppi aerazione
- Gruppi insufflazione aria completi di calate,raccordi,valvole,candele porose,supporti
- Lame stramazzo a profilo triangolare ,lame paraschiuma,supporti a profilo sagomato
- Camini di passaggio flusso aer-sed ,in acciaio inox.
- Gruppi air-lift completi di linea aria,valvole e condotti fanghi per ricircolo e supero
- Quadro con comandi aut-man per tutte le utenze fornite.